

# The all-new Niro



Модел / Двигател	Гориво	Мощност	Скоростна кутия	Задвижване	Тип	Врати	Места	Оборудване:	Comfort	Executive	Limited
NIRO 1,6i Hybrid	Бензин/Хибрид	141 кс	6-степенна автоматична	2WD Предно задвижване	C-CUV	5 Врати	5 места	Цени	58 960	69 960	79 960
NIRO 1,6i Plug-In Hybrid	Бензин/Хибрид/Ел.	183 кс	6-степенна автоматична	2WD Предно задвижване	C-CUV	5 Врати	5 места		75 600	87 600	97 600
NIRO EV 150KW	Electric	204 кс	Автоматична	2WD Предно задвижване	C-CUV	5 Врати	5 места		94 990	104 990	114 990

Посочените цени са в лева с ДДС

**Срок за доставка: ако автомобилът не е наличен, времето за доставка е между 30 и 270 дни. Моля свържете се с нашите консултанти за детайли.**

Гаранция: до 7 години / до 150 000 км, според предписанията на завода производител, описани в сервизната книжка.

- На основание чл.7, ал.1 от ПМС 137 при продажба на автомобил допълнително се заплаща еко такса в размер на 138 лв. с ДДС.

- Всички посочени данни са предоставени от производителя и се отнасят за продуктовата гама глобално. Те могат да варират за различните райони и нива на оборудване.

За това най-учтиво Ви молим, преди подписването на договор да потърсите подробна информация от нашите консултанти за параметрите, които са важни за Вас.

- На представянето на автомобила влияние оказват: качеството на горивото; редовната поддръжка съгласно предписанията; стилът на управление; натоварването и други.

\* Всички посочени данни и цени са валидни в момента на отпечатването. KIA БЪЛГАРИЯ си запазва правото да прави промени без предварително уведомление.



## Стандартно оборудване "Comfort":



### Екстериор

16-инчови алуминиеви джанти с гуми 205/60 R16  
17-инчови алуминиеви джанти с EV дизайн NIRO EV  
Би-функционални, оптични основни фарове  
LED дневни светлини  
LED габаритни светлини  
Full LED задни стоп светлини  
LED задна светлина за мъгла  
Ел. управляеми, отопляеми странични огледала  
Акустично челно стъкло с редуциращо шума покритие  
Соларни стъкла с увеличена UV и температурна защита  
Двуцветна предна броня  
Радиаторна решетка с интегриран "Tiger nose" дизайн  
Заден спойлер с LED трети стоп  
"AERO" C-колона с въздушна завеса  
Гардове за предна и задна броня - сребрист цвят  
Изпускателна система с прикрит накрайник  
Предни "Аеро" чистачки с регулируем интервал  
Задна чистачка и система за почистване  
Подгръване на задното стъкло с таймер  
Калобрани - предни и задни  
Тонирани стъкла  
Надлъжни рейки на покрива

### Интериор

"Supervision" инструментален панел с дигитални уреди  
4.2-инчов LCD цветен инфо дисплей за борд компютъра  
Телескопичен волан с регулиране по височина и MDPS  
Кожен пакет: волан и лост за скоростите  
Преден подлакътник с отделение за предмети  
6:4 делими, падащи задни облегалки за 3 пасажера  
Заден централен подлакътник с поставки за чаши  
Джобове за документи на облегалките на предните седалки  
Таванна конзола с лампи за четене  
Централна лампа за осветление на интериора  
Вътрешни ръкохватки с метален акцент  
Лайсна разделяща таблото с метален акцент  
Сенници с вградени огледала и осветление  
Поставки за чаши на средната конзола, отворен тип  
Осветление за багажното отделение  
Отделение за предмети под кората на багажника  
Куки за укрепване на багаж в багажника  
Сгъваема "кора" / покриваща багажното отделение

### Удобство и комфорт

Двузонов климатроник (еднозонов за EV)  
"Auto De-Fogger" Система против замъгляване на челното стъкло  
"EPB" Електрическа ръчна спирачка с "Auto-hold" функция  
Мултифункционален волан с аудио управление  
"Cruise Control" система за поддържане на зададена скорост  
MSLA (Manual Speed Limit Assist) ограничител на скоростта  
"Drive mode select" настройка на режима на шофиране  
Централно заключване с дистанционно управление  
Електрически стъкла - предни и задни ( Auto-down за водача)  
Регулиране на седалката на водача по височина  
Подгръване на предните седалки  
Подгръване на волана  
12V изводи отпред на централната конзола  
USB charger - на централната конзола  
USB charger - за задните места  
Дигитален часовник

### Сигурност

Парктроник - заден  
Камера за движение на заден ход  
Светлинен асистент: автоматични фарове  
FCA (Forward Collision Assist) Car/Pedestrian/Cyclist  
ABS+ ESC+ HAC (Hill-start Assist Controm)  
MCB (Multi Collision Brake)  
LKA (Lane Keeping Assist)  
TPMS(Tire Pressure Monitoring System)  
Независимо окачване: "McPherson" + "Multi-link"  
2 x Airbag - челни за водача и предния пасажер  
2 x Airbag - странични за предните места  
1 x Airbag - централен, между предните седалки  
2 x Airbag тип "Завеса" за предните и задни врати  
Knee Airbag - for the driver  
Предни подглавници с регулиране по височина  
3 подглавника за 2-ри ред с регулиране по височина  
"Battery saver" система предпазваща акумулатора  
Сензор за нивото на течността за чистачките  
"Iso Fix" - система за закрепване на детски седалки  
Child Safety блокировка на задните врати  
ТМК: Temporary Mobililt Kit (за 1.6i Plug-in Hybrid & EV)  
Временно резервно колело (без 1,6i Plug-in Hybrid & EV)  
ECALL (Europe)  
Имобилайзер

### "Eco driving" технологии:

ISG - engine Stop&Go Eco driving system for all engines  
AMS (Alternator Management Sysytem) (for PHEV & EV)  
Активни клапи намаляващи въздушното съпротивляние

### Инфотеймънт & свързаност

Радио+MP3 система с 8-инчов дисплей и RDS +DAB  
"Android auto" & "Apple Car Play"  
Система за озвучение с 6-високоговорителя  
"Bluetooth" хендс-фрий система за мобилен телефон  
USB конектор

## "Comfort" специализирано оборудване:

16-inch alloy wheels



"AERO" C-колона с въздушна завеса



"Supervision" табло с дигитални уреди и 4.2-инчов инфо дисплей

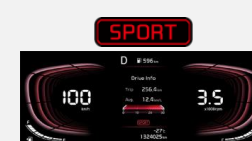


Сегментирано дигитално табло с 4.2-инчов цветен TFT LCD дисплей за борд компютъра +  
8-инчова аудио система  
RDS+DAB

"Drive mode select" система за промяна на настройките на двигателя и скоростите



Водачът може да избира различни ржими на системата и да променя характеристиките на автомобила според своите предпочитания.



Режим "SPORT" подобрява реакциите на волана и скоростната кутия

## Стандартно оборудване "Executive"

Включва оборудването на "Comfort" със следните допълнения/промени:



### Екстериор

18-инчови алуминиеви джанти с гуми 225/45 R18 (без EV)  
Bi-LED основни фарове  
LED предни фарове за мъгла  
Ел. сгъваеми странични огледала с вградени мигачи  
Странични огледала с "Piano-black" декорация  
"Piano-black" радиаторна решетка с хромирана лайсна  
Хром пакет за екстериора:  
- Декоративни лайсни на броните "Матиран хром"  
- Декоративни лайсни на вратите "Матиран хром"  
"Privacy Glass" затъмнени задни стъкла след В-колоната

### Интериор

"Full Digital cockpit" интегриран 10,25" LCD инструментален панел  
E-SHIFT - "Shift-by-wire" селектор за предавките  
"Paddle shifter" пера за ръчна смяна на предавките  
Полу-кожен салон: рамки на седалките в "Еко" кожа  
Средна част на предни врати и подлакътници в "Еко" кожа  
"Piano Black" декорация в интериора  
Средна лайсна на таблото с дизайн "Chopped carbon"  
Пакет "Хром" за интериора  
Амбиентно осветление за интериора

### Удобство и комфорт

Advanced "Smart Cruise Control" със "Stop&Go" функция  
"Smart key" система за безключов достъп и "Start/Stop" бутон  
Ел. регулиране на седалката на водача  
Лумбална опора за водача с ел. регулиране в 2-посоки  
Регулиране по височина на седалката на предния пасажер  
"Auto up/down & safety" функции за предните стъкла  
Безжично индукционно зарядно за мобилен телефон  
Електро-хроматично огледало за обратно виждане  
Въздуховоди за задните места

### Сигурност

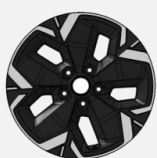
Парктроник - преден и заден  
"Drive Wise" пакет за сигурност, включващ:  
- HDA (Highway Driving Assist) (за А/Т)  
- FCA-JX (Forward Collision Avoidance Assist - junction)  
(предупреждава за възможен сблъсък в зона на завой)  
- ISLA (Intelligent Speed Limit Assist)  
Сензор за дъжд - автоматични чистачки

### "Executive" специализирано оборудване:

18-инчови джанти 17-инчови джанти, за EV



225 / 45 R18



215 / 55 R17

Bi-LED основни фарове



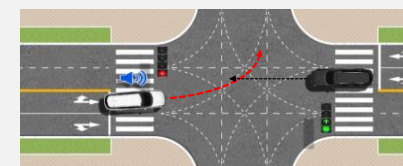
"E-SHIFT" селектор за предавките



Амбиентно осветление за интериора



FCA-JX (Forward Collision Avoidance Assist - junction)



При подаване на мигач, системата сигнализира,

### Опционални пакети за "Executive"

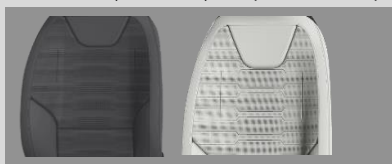
#### "Sunroof" pack

Електрически люк - панорамен  
LED предни "spot" светлини за четене  
LED задни "spot" светлини за четене  
LED осветление в багажното отделение



#### "Premium" pack

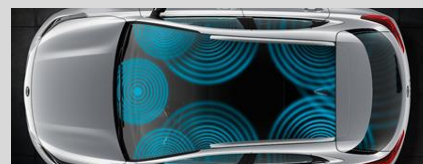
Кожен салон: седалки в "Еко" кожа  
Подгряване на задните седалки - лява и дясна  
Вентилирани предни седалки  
"Smart Door" (hands-free) електрическа 5-та врата



"Saturn black" или "Medium grey" интериор

#### "Sound" pack (не е възможно с резервна гума)

"HARMAN/KARDON" премиум-саунд аудио система  
Система от 9 тонколони, външен усилвател и Sub-woofer



#### "DriveWise Plus" pack

BCA (Blind-spot Collision-avoidance Assist) ; reverse  
RCCA (Rear Cross Collision-Avoidance Assist)  
SEA (Safe Exit Assist)



## Стандартно оборудване "Limited"

Включва оборудването на "Executive" със следните допълнения/промени:



### Екстериор

Електрически люк - ел. управляем  
Ламинирани, редуциращи шума стъкла на предните врати  
"Smart Door" (hands-free) електрическа 5-та врата

### Интериор

Кожен салон: седалки и подлакътници в "Еко" кожа  
Декоративни прагове за купето от неръждаема стомана  
Спортни педали от неръждаема алуминиева сплав  
LED предни и задни "spot" светлини  
LED осветление в багажното отделение

### Удобство и комфорт

Ел. регулиране на предните седалки  
Лумбални опори за предните седалки с 2-посочно ел. регулиране  
Седалка за водача с "Memory" функция  
IMS (Integrated memory system) система включваща:  
- Памет за седалка на водача  
- Позицията на страничните огледала  
Подгряване на задните седалки - лява и дясна  
Вентилирани предни седалки с функции охлаждане и отопление  
Премиум седалка за предния пасажер с "Релакс" функция  
RSPA (Remote Smart Parking Assist)

### Сигурност

"Head-Up Display" с проекция на челното стъкло  
"DriveWise Plus" pack , включващ:  
- BCA (Blind-spot Collision-avoidance Assist) ; reverse  
- RCCA (Rear Cross Collision-Avoidance Assist)  
TMK: ремонтен комплект за гуми: компресор и пяна  
(без резервна гума при всички двигатели)

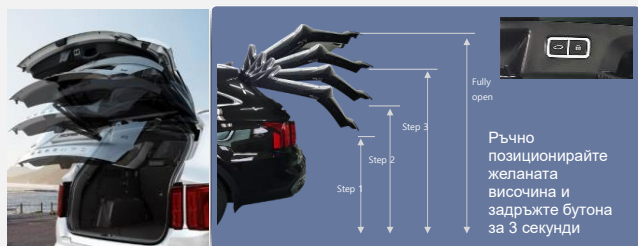
### "Limited" специализирано оборудване:

"Smart Door" (hands-free) електрическа 5-та врата

Remote Smart Parking Assist (RSPA)

Седалка за предния пасажер с "Релакс" функция

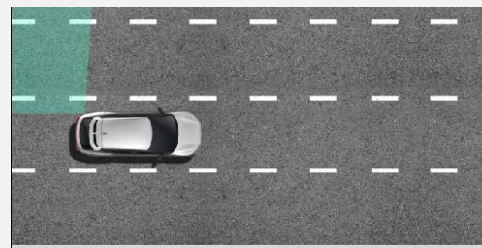
Head-Up Display



Remote Smart Parking Assist помага дистанционно да паркирате или да излезете от парко-мястото

Пасажира може да почива удобно в позиция "нула-G" при равномерно разпределение на теллото

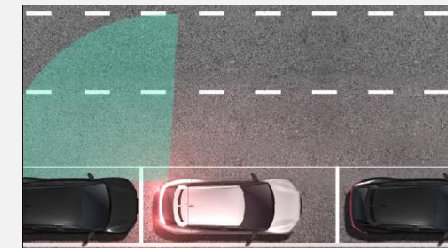
### Електрически люк - ел. управляем



### Blind-Spot Collision-Avoidance Assist (BCA)

BCA е сейфти функция която следи за наличието на автомобили в "сляпата" зона и предупреждава чрез светлинни звуков сигнал за възможен сблъсък

Допълнителна функция на системата е автоматичното прилагане на спирачно усилие , ако при излизане от парко място възникне опасност за сблъсък с движещ се автомобил в "сляпата" зона.



## Персонализация



### Опционално оборудване:

Боя металик или перлен ефект

Двуцветна екстериорна комбинация: С-колона в различен цвят

Алармена система

Допълнителен Имобилайзер

"Navigation" pack: 10.25-инчова навигационна система RDS+DAB с "KIA Connect" телеметрия и свързаност + "Smart key" система за безключов достъп със "Start/Stop" бутон

"Premium" pack: кожен салон; вентилирани предни седалки; подгряване на задните седалки - лява и дясна и "Smart Door" (hands-free) електрическа 5-та врата

"Sound" pack: "HARMAN/KARDON" премиум-саунд аудио система с 9-тонколони и външен усилвател (не е възможно с резервна гума)

"Sunroof" pack: електрически люк - панорамен; LED предни и задни "spot" светлини; LED осветление в багажното отделение

"DriveWise Plus" pack: BCA (Blind-spot Collision-avoidance Assist) ; reverse; RCCA (Rear Cross Collision-Avoidance Assist) и SEA (Safe Exit Assist)

Цена на опцията:	Comfort	Executive	GT_Line
	971	971	971
	-	2 140	2 140
	300	300	300
	300	300	300
	4 200	S	S
	-	6 800	-
	-	2 800	S
	-	2 600	S
	-	2 400	S

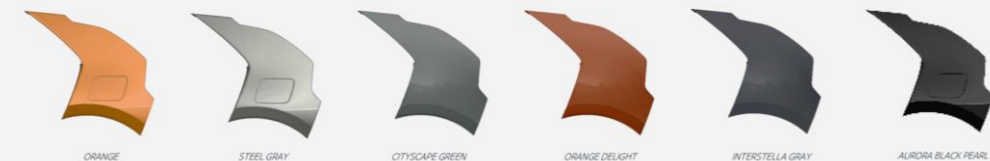
Посочените цени са в лева с ДДС

### Цветовете:



### Двуцветни екстериорни комбинации

\*Моделът има възможност за избор на С-колона в различен цвят. Цветовите комбинации са лимитирани. Допълнителна информация може да получите от нашите консултанти.



### Примерни комбинации:



Snow white pearl / Orange

Cityscape green / Black

Steel gray / Interstella grey

Penta metal / Orange

Black pearl / City green

### Интериорни комбинации

#### Comfort



#### Executive



#### Executive + Premium pack



#### Limited



**ТЕХНИЧЕСКИ ДАННИ**


<b>Двигател</b>		<b>HYBRID 1,6i HEV</b>	<b>PLUG-IN HYBRID 1,6i PHEV</b>	<b>150KW EV EV</b>
Тип на двигателя		Бензинов, 4-цилиндров, редови + Електродвигател		Електродвигател
Горивна система		GDI (Gasoline Direct Injection)	GDI (Gasoline Direct Injection) + AC	Electric
Работен обем	(cm <sup>3</sup> )	1580	1580	....
Макс. мощност	(ps / rpm)	105 / 5 700 + 43.5 ps	105 / 5 700 + 84.3 ps	204 / 6000 - 9000
	(kw / rpm)	77.2 / 5 700 + 32 KW	77.2 / 5 700 + 62 KW	150 / 6000 - 9000
Макс. въртящ момент	(Nm / rpm)	144 / 4000 + 170	144 / 4000 + 203	255 / 0-6000 (TBC)
<b>Хибридна система / Комбинирано</b>		<b>Hybrid</b>	<b>Plug-In Hybrid</b>	<b>Electric</b>
Макс. мощност	(ps )	141	183	204
	(kw )	103.7	134.5	150
Макс. въртящ момент	(Nm / rpm)	265	265	255
<b>Силова Електроника</b>		<b>6AT</b>	<b>6AT</b>	<b>AT</b>
Електродвигател			PMSM (Permanent Magnet Synchronous Motor)	
Силова батерия		Lithum-Ion Polymer Battery	Lithum-Ion Polymer Battery	Lithum-Ion Battery
Високо-волтов Пакет		1.32 kWh / 5.5 Ah / 240 V	11.1 kWh / 30.8 Ah / 360 V	64.8 kWh / 180.9 Ah / 358 V
Зареждане		Self-charging	Self-charging + AC cable	Self-charging + Charging station + AC cable
		.....	3.3 kW	11 kW
On - board charger (трансформатор)				
Hybrid Starter Generator		8 kW / 35.3 Nm	8 kW / 35.3 Nm	13 kW / 43.2 Nm
<b>Задвижване</b>		<b>6AT</b>	<b>6AT</b>	<b>AT</b>
Предаване		2WD	2WD	2WD
Тип на задвижването		Предно задвижване	Предно задвижване	Предно задвижване
Скоростна кутия		6-степенна автоматична	6-степенна автоматична	Автоматична
Съединител		Dry type - Dual-clutch	Dry type - Dual-clutch	Single-speed reduction gear
<b>Тегло</b>		<b>6AT</b>	<b>6AT</b>	<b>AT</b>
Собствено тегло	Минимум (kg)	1 490	1 610	1 739
Тегло - пълен	Максимум (kg)	1 940	2 060	2 415
Допустимо тегло	Със спирачки (kg)	1 300	1 300	750
За теглене (kg)	Без спирачки (kg)	600	600	300
<b>Размери</b>		<b>6AT</b>	<b>6AT</b>	<b>AT</b>
Дължина / Ширина / Височина	(mm)	4 420 / 1 825 / 1 545	4 420 / 1 825 / 1 545	4 420 / 1 825 / 1 570
Междуосие	(mm)	2 720	2 720	2 720
Минимален клиренс	(mm)	160	160	150
Обем на багажника	Багажно пространство / свалени облегалки (L)	425 / 1 419	348 / 1 342	475 / 1 392
<b>Динамични показатели</b>		<b>6AT</b>	<b>6AT</b>	<b>AT</b>
Максимална скорост (km/h)		162	161	167
Макс скорост на електродвигателя (km/h)		Макс. 120 km/h	Макс. 134 km/h	Макс. 167 km/h
Макс. пробег в ел. режим	Макс. пробег при заредена батерия (km)	до 1,5 км	до 58 км	TBC
Ускорение	0 → 100 km/h (sec)	10.8	9.8	7.8
	80 → 120 km/h (sec)	8.4	7.0	5.0
Спирачен път	100 → 0 km/h (m)	36.5	36.5	35.6
<b>Разход на гориво и емисии</b>		<b>2WD</b>	<b>2WD</b>	<b>2WD</b>
Резервоар / Батерия	Вместимост (L) / kWh	42 L	37 L	64.8 kWh
Консумация на гориво	Нисък цикъл (liter/100km)	TBC	TBC	TBC
по WLTP стандарт	Среден цикъл (liter/100km)	TBC	TBC	TBC
	Висок цикъл (liter/100km)	TBC	TBC	TBC
	Свърх-висок цикъл (liter / 100km)	TBC	TBC	TBC
	Комбиниран цикъл (liter/100km)	TBC	TBC	TBC
CO2	Комбиниран (g/km)	TBC	TBC	TBC



**Срок за доставка:** ако автомобилът не е наличен, времето за доставка е между 30 и 270 дни. Моля свържете се с нашите консултанти за детайли.

**Гаранция:** до 7 години / до 150 000 км, според предписанията на завода производител, описани в сервизната книжка.

- На основание чл.7, ал.1 от ПМС 137 при продажба на автомобил допълнително се заплаща еко такса в размер на 138 лв. с ДДС.

- Всички посочени данни са предоставени от производителя и се отнасят за продуктовата гама глобално. Те могат да варират за различните райони и нива на оборудване.

За това най-учтиво Ви молим, преди подписването на договор да потърсите подробна информация от нашите консултанти за параметрите, които са важни за Вас.

- На представянето на автомобила влияние оказват: качеството на горивото; редовната поддръжка съгласно предписанията; стилът на управление; натоварването и други.

\* Всички посочени данни и цени са валидни в момента на отпечатването. КИА БЪЛГАРИЯ си запазва правото да прави промени без предварително уведомление.

**0700 14 777 - KIA BULGARIA - [www.kia.bg](http://www.kia.bg)**